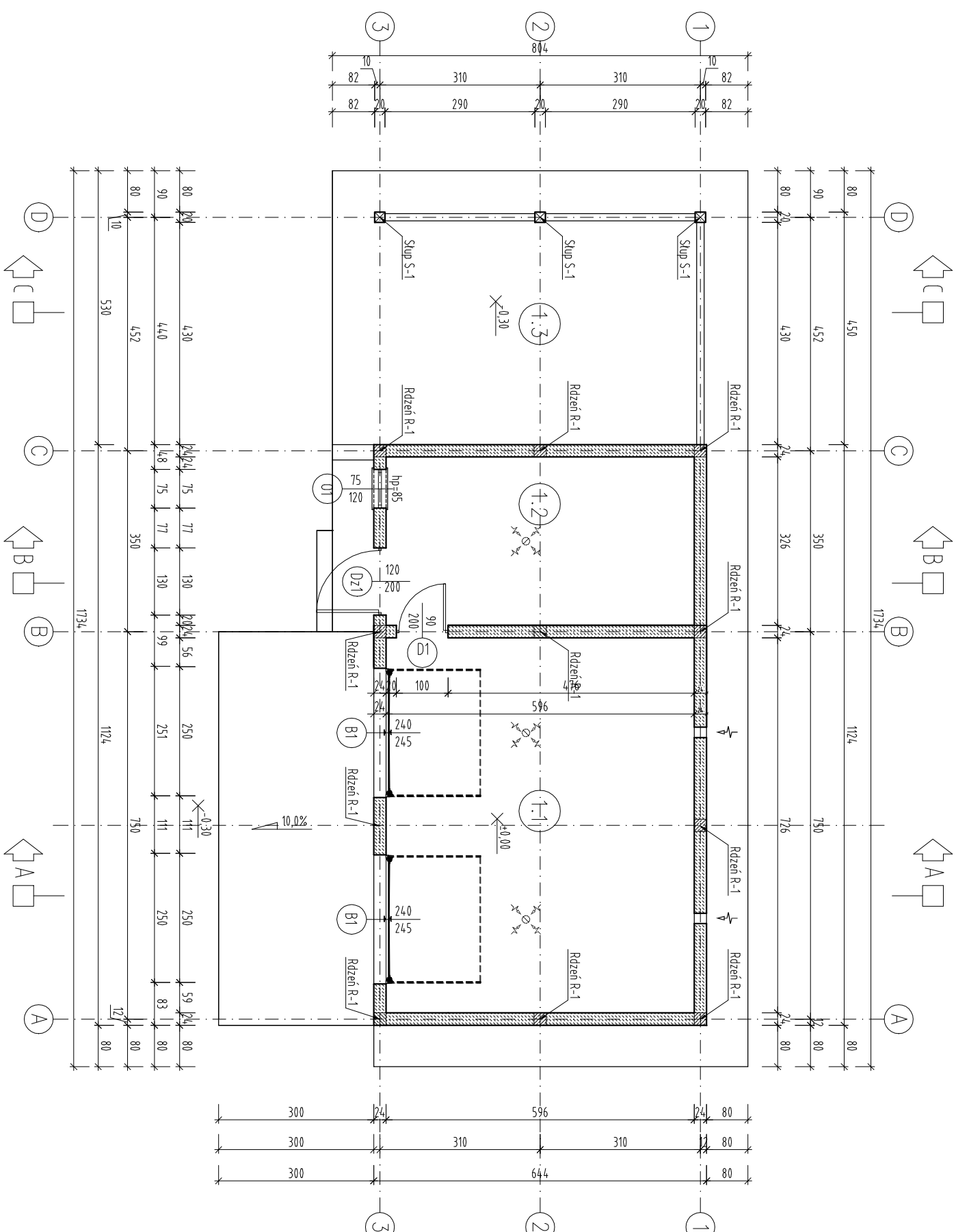
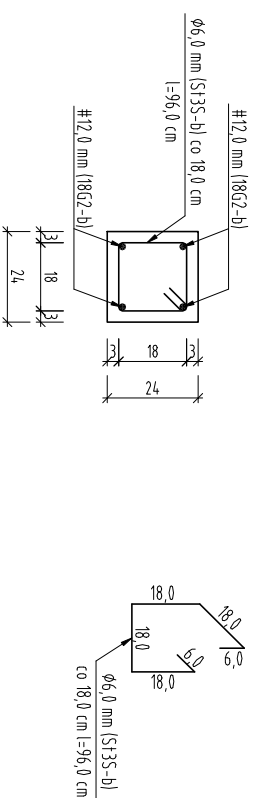


Rzut przyziemia skala 1:100



Zbrojenie rdzenia R-1	Strzemiona
skala 1:20	skala 1:20

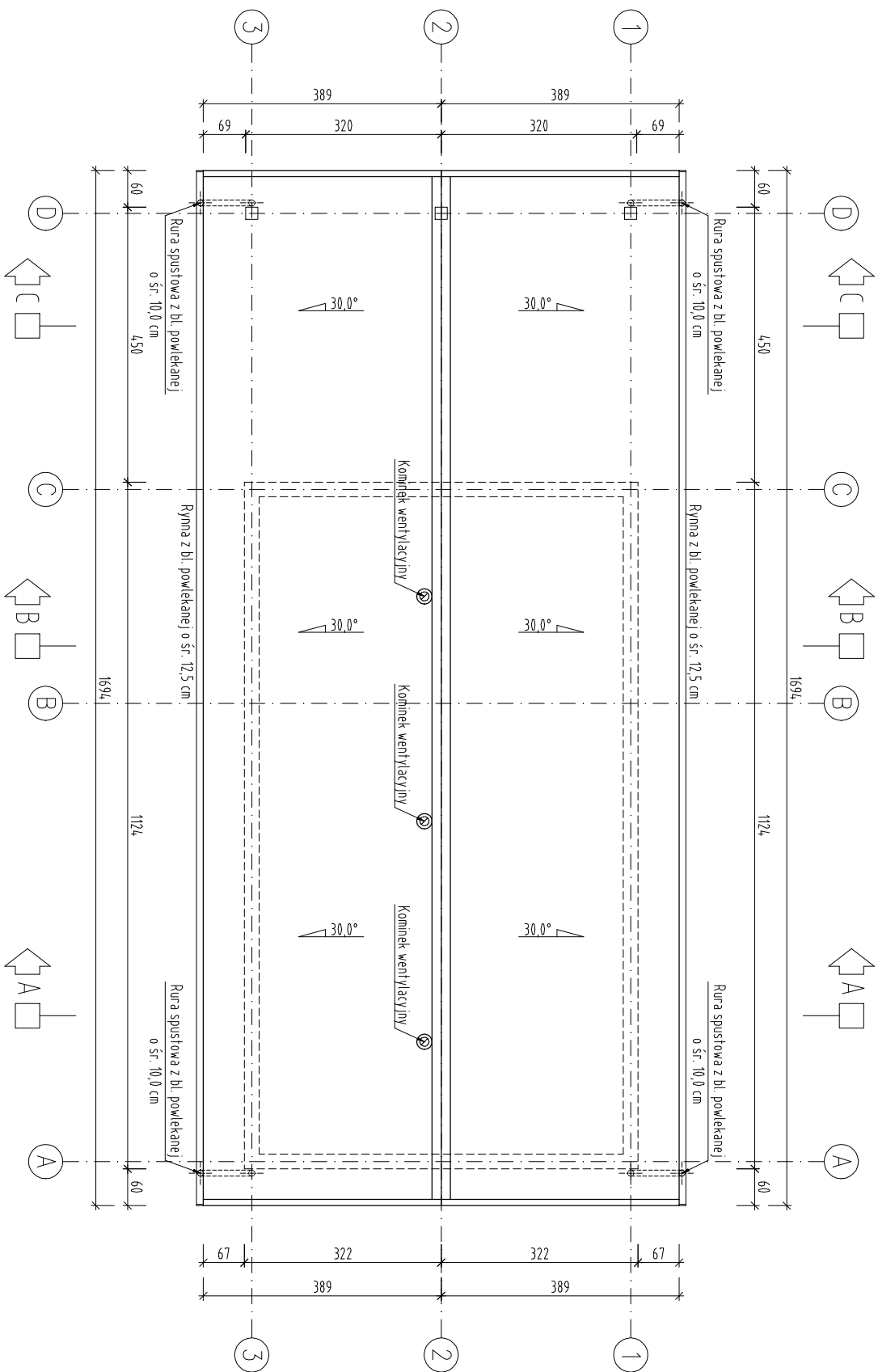


Zestawienie pomieszczeń			
Pom.	Nazwa pomieszczenia	Wykończenie posadzki	Powierzchnia użytkowa
-	-	-	m ²
1.1	Garaż	Posadzka betonowa	43,27
1.2	Pom. gospodarcze	Posadzka betonowa	19,43
1.3	Wiatra	Kostka betonowa	28,90
RAZEM			91,60

B & B Jan Burglin 89-600 Chojnice ul. Angowicka 68a				
Inwestor: Państwowe Gospodarstwo Leśne, Łosy Państwowe				
Nadleśnictwo Rytel 89-642 Rytel, Rytel – Dworzec nr 4			Nr prot.	
Opis:	Skład:		Nr rys.	
	1: 100	Branża	01	
Modernizacja budynku gospodarczego leśniczówki Powiatki		Projektant burtzy konstrukcyjnej mgr inż. Jan Burglin Upr. bud. do projektowania bez ograniczeń w specjalności konstruktacyjno-budowlanej Nr ewid. gdmc-1-752-0/95		
Tytuł rysunku:				
Rzut przyziemia				
Data: 15.12.2019 r.		Strona w projekcie:		63

Rzut dachu

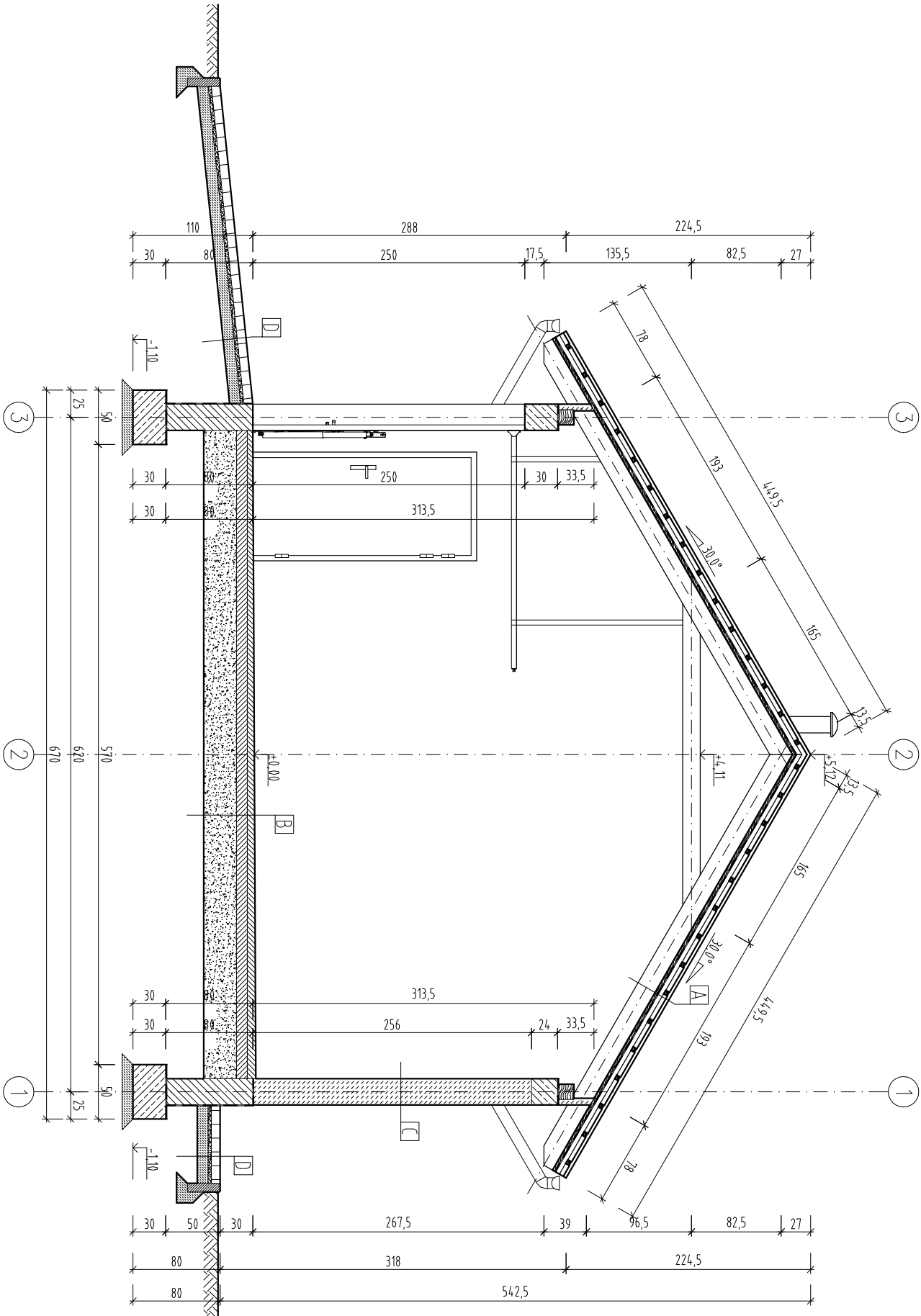
Skala 1:100



B & B Jan Burglin				89-600 Chojnice ul. Angowicka 68a	
Inwestor: Państwowe Gospodarstwo Leśne, Lasy Państwowe				Nr. proj.	
Nadlesnictwo Ryteł 89-642 Ryteł, Ryteł – Dworzec nr 4					
Objekt:	Skala:		Nr. rys.		
	1:100	branża:	02		
Modernizacja budynku gospodarczego leśniczówki Powiatki		Projektant: bieżący konstrukcyjny			
		mgr inż. Jan Burglin upr. bud. do projektowania bez ograniczeń w specjalności Nr ewid. GPK-1-1342-9/95			
Tytuł rysunku:					
Rzut dachu					
Data: 15.12.2019 r.		Strona w projekcie:			
				64	

Przekrój A-A

Skala 1:50



A	Blachodachówka
	łaty 5,0x6,0 cm
	kontrłaty 3,0x5,0 cm
	Papa podkładowa termozgrzewalna
	Deskowanie gr. 2,5 cm lub płyta OSB

B	Posadzka betonowa gr. 5,0-8,0 cm ze spadkiem 0,5% na zewnątrz
	Podkład betonowy (8/10 gr. 10,0 cm
	Podsyпка zagęszczona z kruszywa naturalnego gr. 30,0 cm

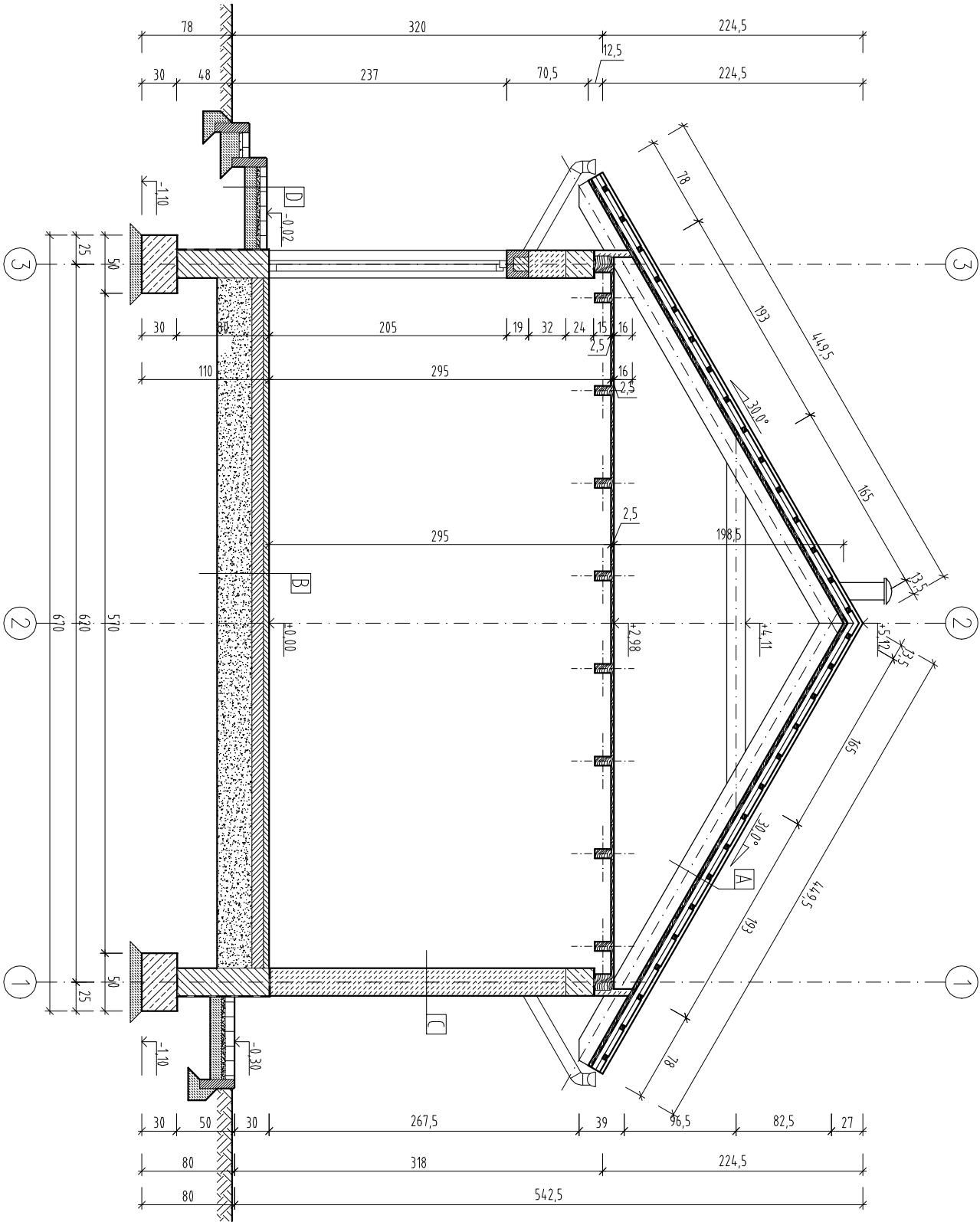
C	Tynk cienkowarstwowy na siatce z tworzywa sztucznego
	Ściana z bloczków z betonu komórkowego gr. 24,0 cm
	Tynk cementowo-wapienny gr. 1,5 cm

D	Kostka betonowa typu "POLBRUK" gr. 6,0 cm
	Podsyпка cem.-piaskowa gr. 3,0 cm
	Podkład betonowy (8/10 gr. 10,0 cm
	Grunt rodzimy

B & B Jan Burgin 89-600 Chojnice ul. Angowicka 68a			
Inwestor: Państwowe Gospodarstwo Leśne, Lasy Państwowe Nodęśnictwo Rytel 89-642 Rytel – Dworzec nr 4		Nr proj.	
Objekt: Modernizacja budynku gospodarczego leśniczówki Powątki		Nr rys.	
Tytuł rysunku: Przekrój A-A		03	
Data: 15.12.2019 r.		Strona w projekcie:	
		65	

Przekrój B-B

Skala 1:50



A	Blachodachówka
	łaty 5,0x6,0 cm
	kontrłaty 3,0x5,0 cm
	Papa podkładowa termozgrzewalna
	Deskowanie gr. 2,5 cm lub płyta OSB

B	Posadzka betonowa gr. 5,0-8,0 cm ze spadkiem 0,5% na zewnątrz
	Podkład betonowy (8/10 gr. 10,0 cm
	Podsyпка zagęszczona z kruszywa naturalnego gr. 30,0 cm

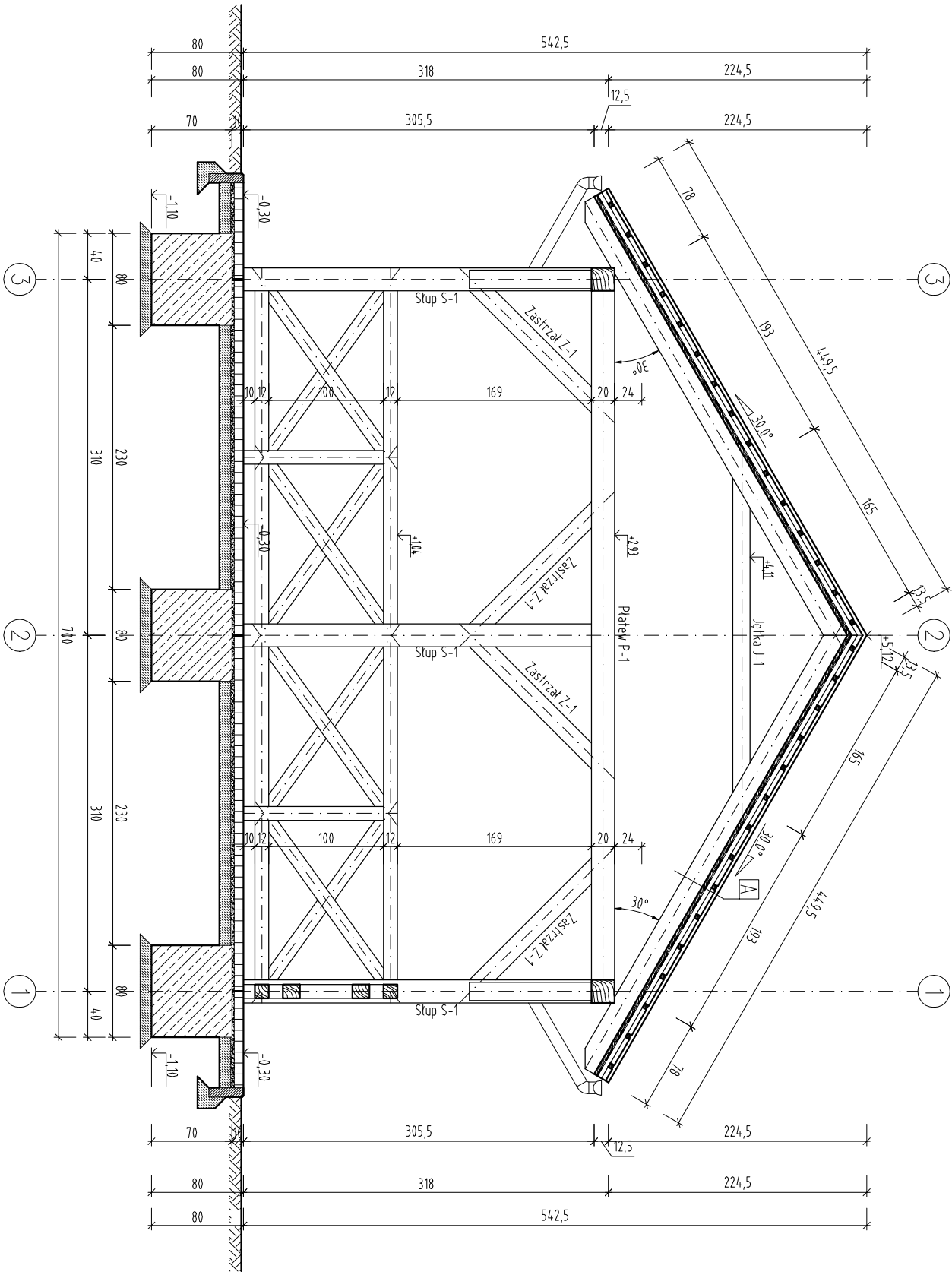
C	Tynk cienkowarstwowy na siatce z tworzywa sztucznego
	Ściana z bloczków z betonu komórkowego gr. 24,0 cm
	Tynk cementowo-wapienny gr. 1,5 cm

D	Kostka betonowa typu "POLBRUK" gr. 6,0 cm
	Podsyпка cem.-piaskowa gr. 3,0 cm
	Podkład betonowy (8/10 gr. 10,0 cm
	Grunt rodzimy

B & B Jan Burgin 89-600 Chojnice ul. Angowicka 68a			
Inwestor: Państwowe Gospodarstwo Leśne, Lasy Państwowe		Nr proj.	
Nadawca: Należność Ryteł - Dworzec nr 4		Nr rys.	
Objekt: Modernizacja budynku gospodarczego leśniczówki Powątki		Skala: 1:50	04
Treść rysunku:		mgr inż. Jan Burgin, inżynier architekt, konstrukcyjno-budowlanej Nr ewid. GRC-7342-9/95	
Przekrój B-B		Strona w projekcie:	
15.12.2019 r.		66	

Przekrój C-C

Skala 1:50



A	Blachodachówka
	łaty 5,0x6,0 cm
	kontrłaty 3,0x5,0 cm
	Papa podkładowa termozgrzewalna
	Deskowanie gr. 2,5 cm lub płyta OSB

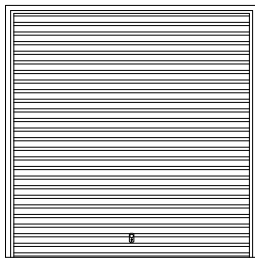
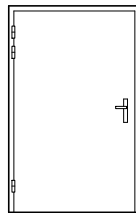
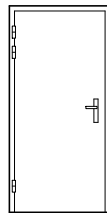
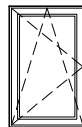
B	Posadzka betonowa gr. 5,0-8,0 cm
	ze spadkiem 0,5% na zewnątrz
	Podkład betonowy (8/10 gr. 10,0 cm
	Podsypka zagęszczona z kruszywa
	naturalnego gr. 15,0 cm

C	Tynk cienkowarstwowy na siatce
	z tworzywa sztucznego
	Ściana z bloczków z betonu komórkowego
	gr. 24,0 cm
	Tynk cementowo-wapienny gr. 1,5 cm

D	Kostka betonowa typu "POLBRUK" gr. 6,0 cm
	Podsypka cem.-piaskowa gr. 3,0 cm
	Podkład betonowy (8/10 gr. 10,0 cm
	Grunt rodzimy

B & B Jan Burgin				89-600 Chojnice ul. Angowicka 68a	
Inwestor: Państwowe Gospodarstwo Leśne, Lasy Państwowe		Nr. proj.			
Nadawca: Ryfel 89-642 Ryfel, Ryfel – Dworzec nr 4		Nr rys.			
Obiekt: Modernizacja budynku gospodarczego leśniczówki Powątki	Skala:	Branża:	05		
	1:50	budowlana			
Tytuł rysunku:		mgr inż Jan Burgin Inż. bud. do projektowania bez ograniczeń w specjalności Nr ewid. GRC-1-2342-9/95			
Przekrój C-C					
Data: 15.12.2019 r.	Strona w projekcie:		67		

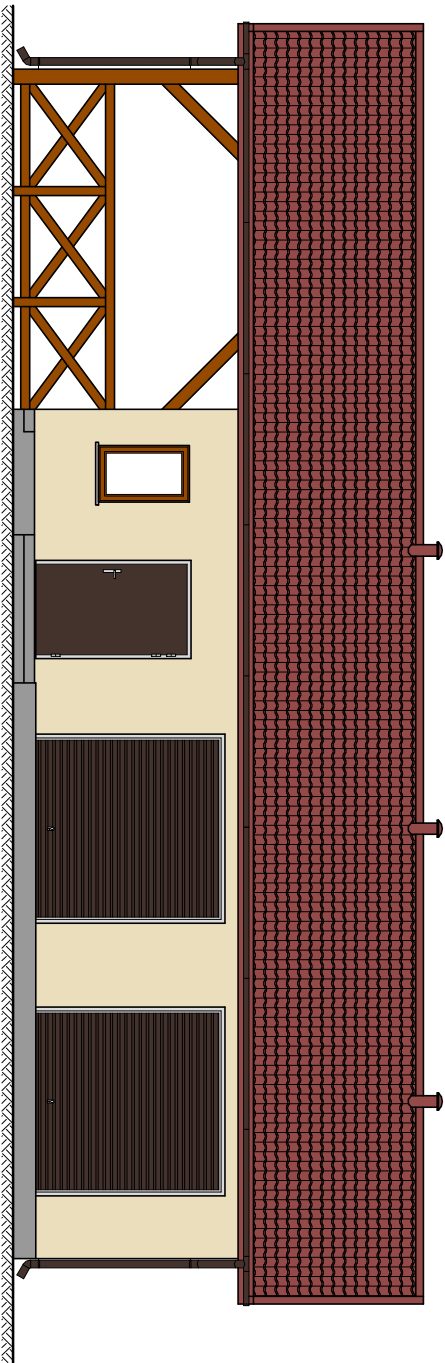
Zestawienie stolarki okiennej i drzwiowej

OZNACZENIE NA RYSUNKU		B1	Dz1	D1	O1
SCHEMAT					
Wymiary w świetle ościeżnicy [cm]	Sz	2400	1200	900	
	Hz	2450	2000	2000	
Wymiary zewnętrzne ościeżnicy [cm]	So	2500	1300	1000	750
	Ho	2500	2050	2050	1200
Ilość (sztuk)		2	1L -	1L -	1
UWAGI:		Brama garażowa segmentowa ocieplona, przystosowana do montażu napędu	Drzwi zewnętrzne metalowe ocieplone	Drzwi wewnętrzne metalowe techniczne	Okno na profilu PCV min. 5-ciokomorowym

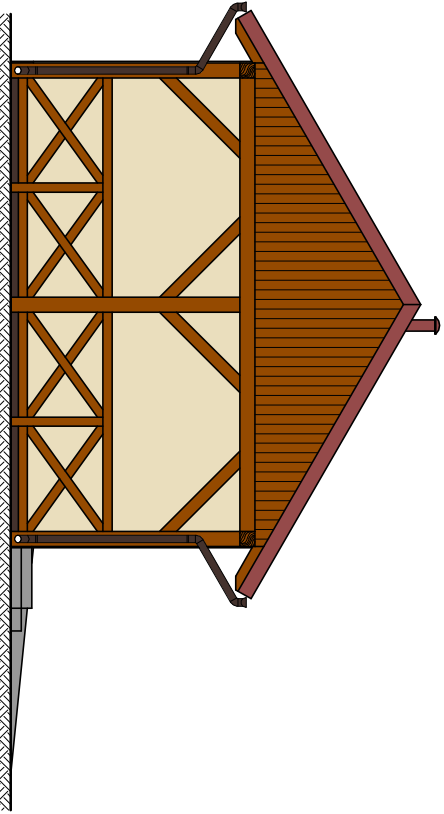
B & B Jan Burglin 89-600 Chojnice ul. Angowicka 68a			
Inwestor: Państwowe Gospodarstwo Leśne. Lasy Państwowe Nadleśnictwo Ryteł 89-642 Ryteł, Ryteł – Dworzec nr 4			Nr proj.
Opis: Modernizacja budynku gospodarczego leśniczówki Powiatki	Skala:	Branża:	Nr rys.
	---	budowlana	06
Treść rysunku: Zestawienie stolarki okiennej i drzwiowej	Projektant branży konstrukcyjnej:	mgr inż Jan Burglin Upr. bud. do projektowania bez ograniczeń w specjalności konstrukcyjno-budowlanej Nr ewid. GPKG-I-7342-9/95	
Data:	15.12.2019 r.	Strona w projekcie:	68

Elewacje
skala 1:100

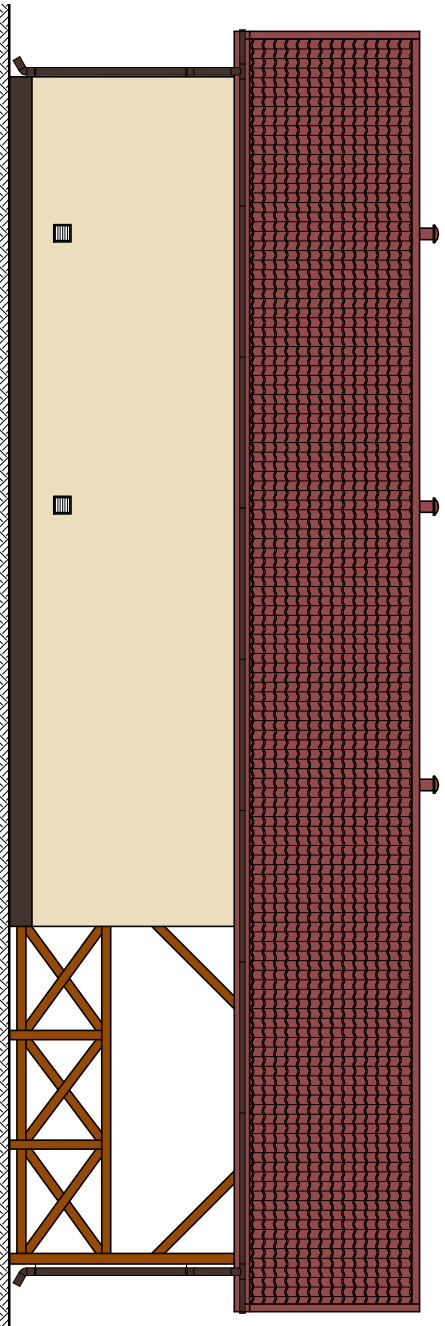
Elewacja podłużna



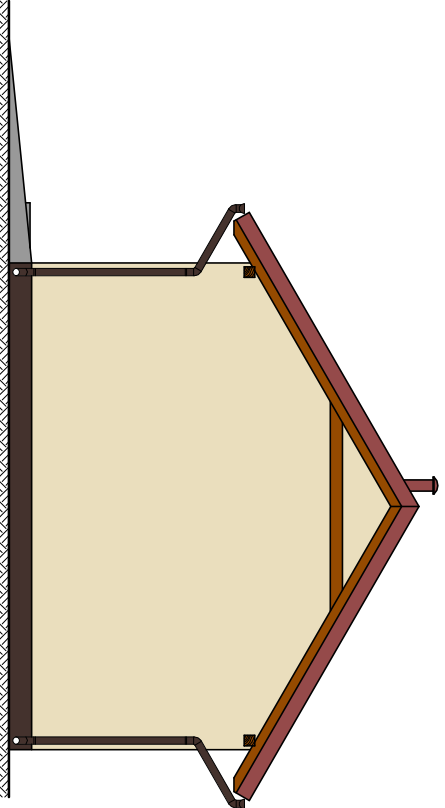
Elewacja szczytowa



Elewacja podłużna



Elewacja szczytowa



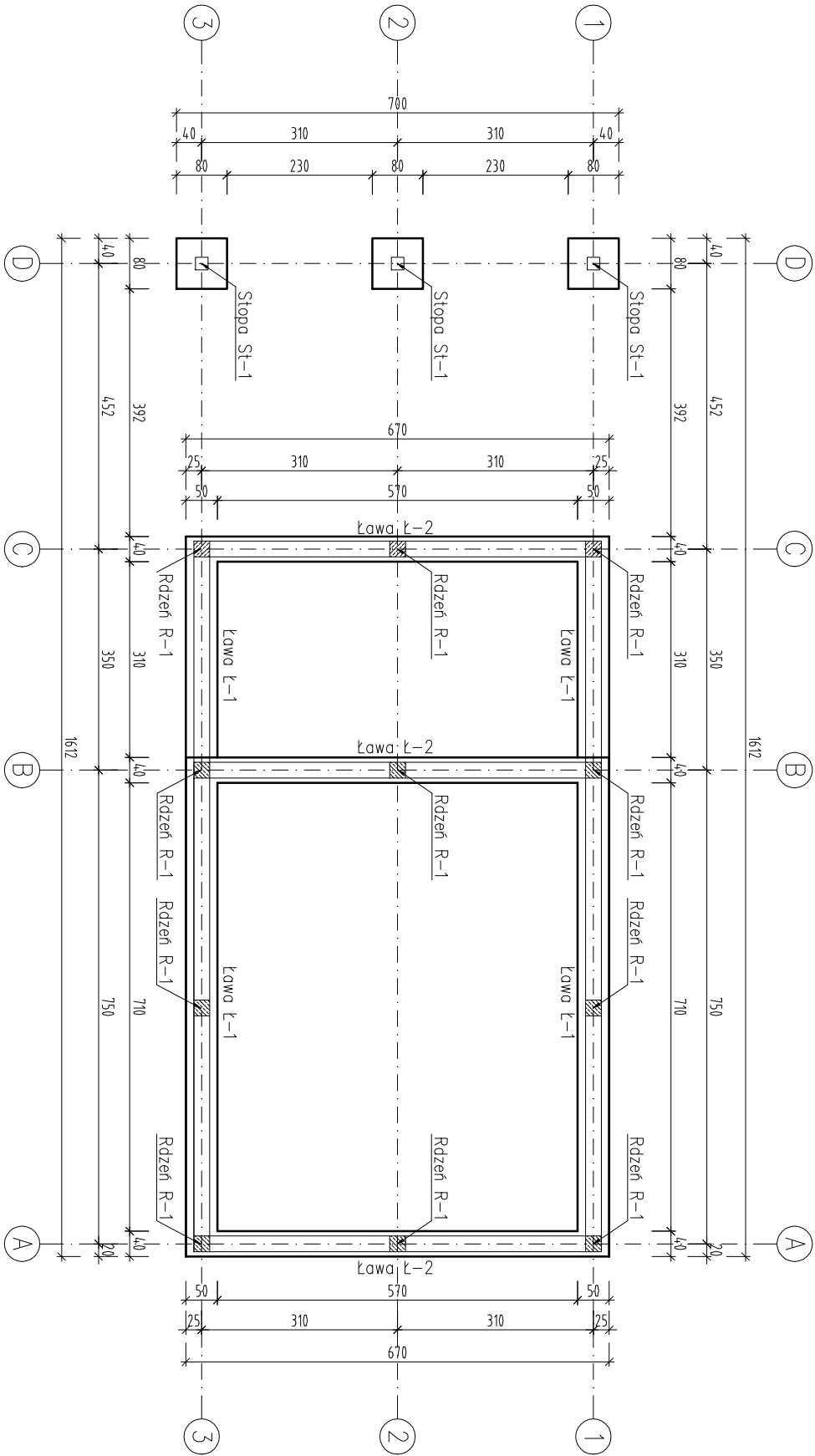
LEGENDA:

- wiśniowy – blachodachówka, obróbki blacharskie
- brązowy – blachodachówka, rynny i rury spustowe, bramy garażowe
- piaskowy – tynk cienkowarstwowy na siatce z tworzywa sztucznego

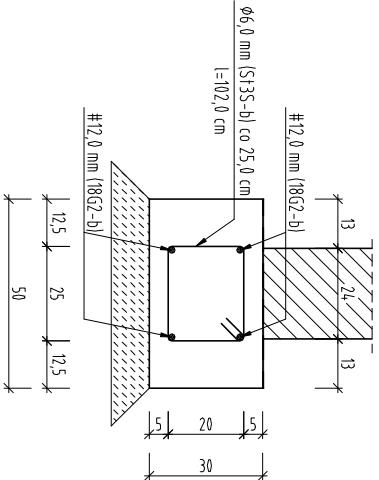
B & B Jan Burgin 89–600 Chojnice ul. Angowicka 68a			
Inwestor: Państwowe Gospodarstwo Leśne Lasy Państwowe Nadesiństwo Ryteł 89-642 Ryteł Ryteł – Dworzec nr 4			
Objekt:	Skala:		Nr. proj.
	1:100	Branża:	Nr. rys.
Modernizacja budynku gospodarczego leśniczówki Powiatki		07	
Treść rysunku:		mgr inż. Jan Burgin upr. bud. do projektowania bez ograniczeń w specjalności konstruktacyjno-budowlanej Nr ewid. GRC-1-342-8/95	
Elewacje		Strona w projekcie:	69
Data: 15.12.2019 r.			

Rzut fundamentów

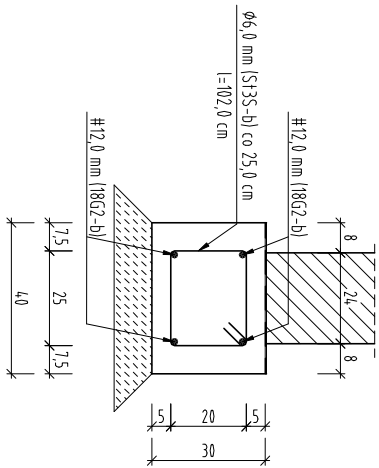
skala 1:100



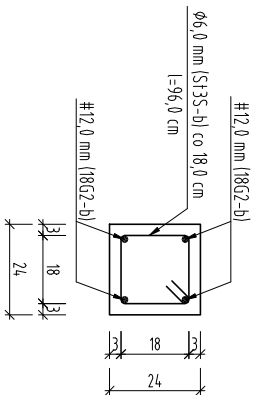
Zbrojenie ławy Ł-1
skala 1:20



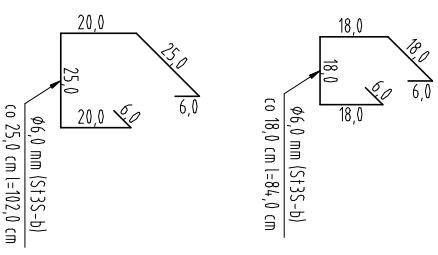
Zbrojenie ławy Ł-2
skala 1:20



Zbrojenie rdzenia R-1
skala 1:20



Strzemiona
skala 1:20

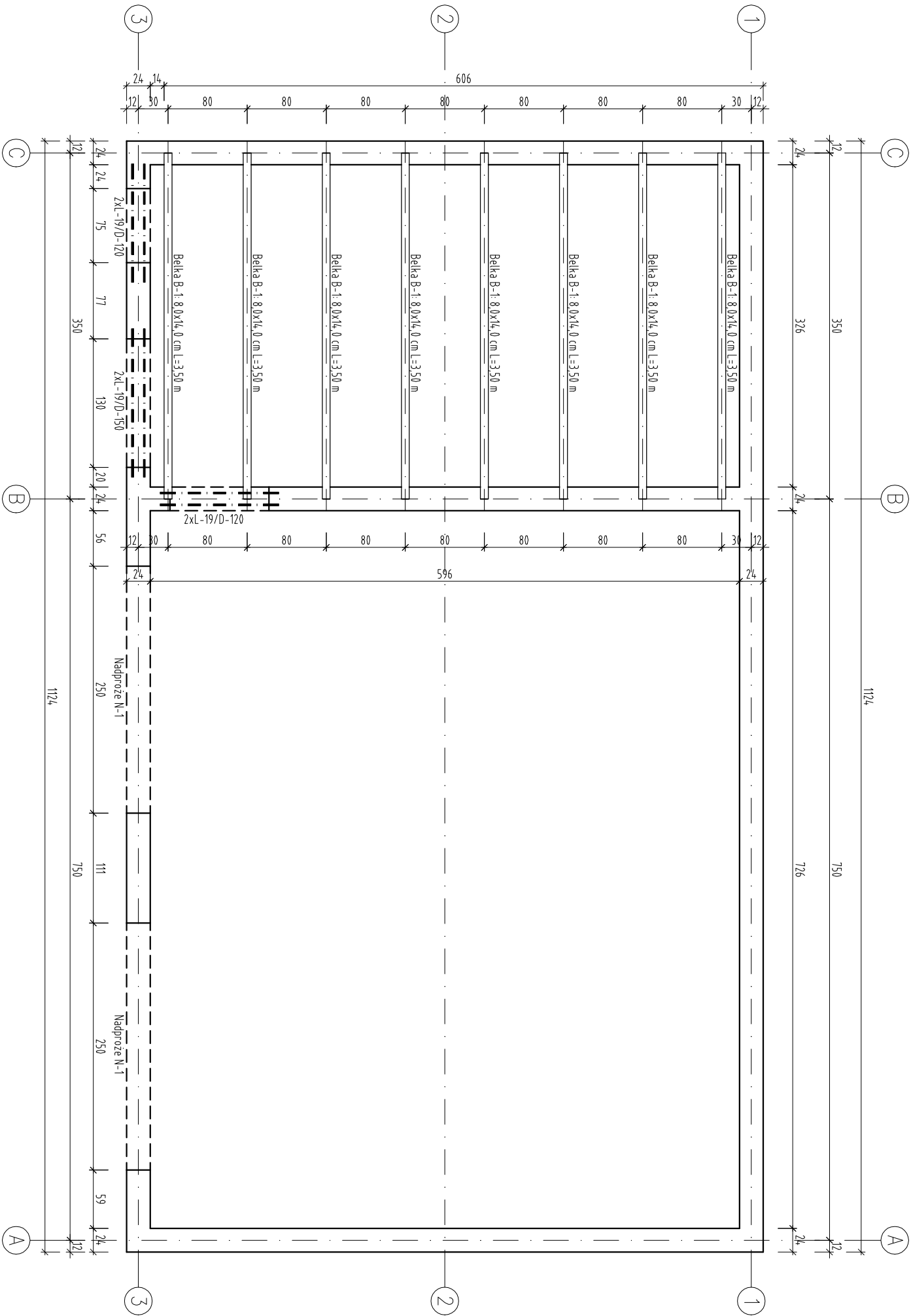


Beton: C16/20
Stal: $\phi 6,0$ mm – St3S–b
#12,0 mm – 18G2–b
Otulina zbrojenia: min. 3,0 cm
Zbrojenie stopy St–1: zbrojenie
dolne siatką z prętów #12,0 mm
w rozstawie co 20,0 cm

B & B Jan Burglin				89–600 Chojnice ul. Angowicka 68a	
Inwestor: Poradnictwo Gospodarskie Leśne, Lasy Państwowe Nadleśnictwo Ryteł				89–642 Ryteł, Ryteł – Dworzec nr 4	
Objekt: Modernizacja budynku gospodarczego leśniczówki Powiatki	Skala:		Nr. proj.		
	1:100/20		Nr. rys.		
	Projektant: mgr inż. Jan Burglin, upr. bud. do projektowania konstrukcyjno-budowlanego Nr. ewid. GRC-1-342-9/95		K-1		
Rzut fundamentów		budowlana			
Tytuł rysunku:		Data:		Strona w projekcie:	
15.12.2019 r.				70	

Rzut belek stropowych

Skala 1:50

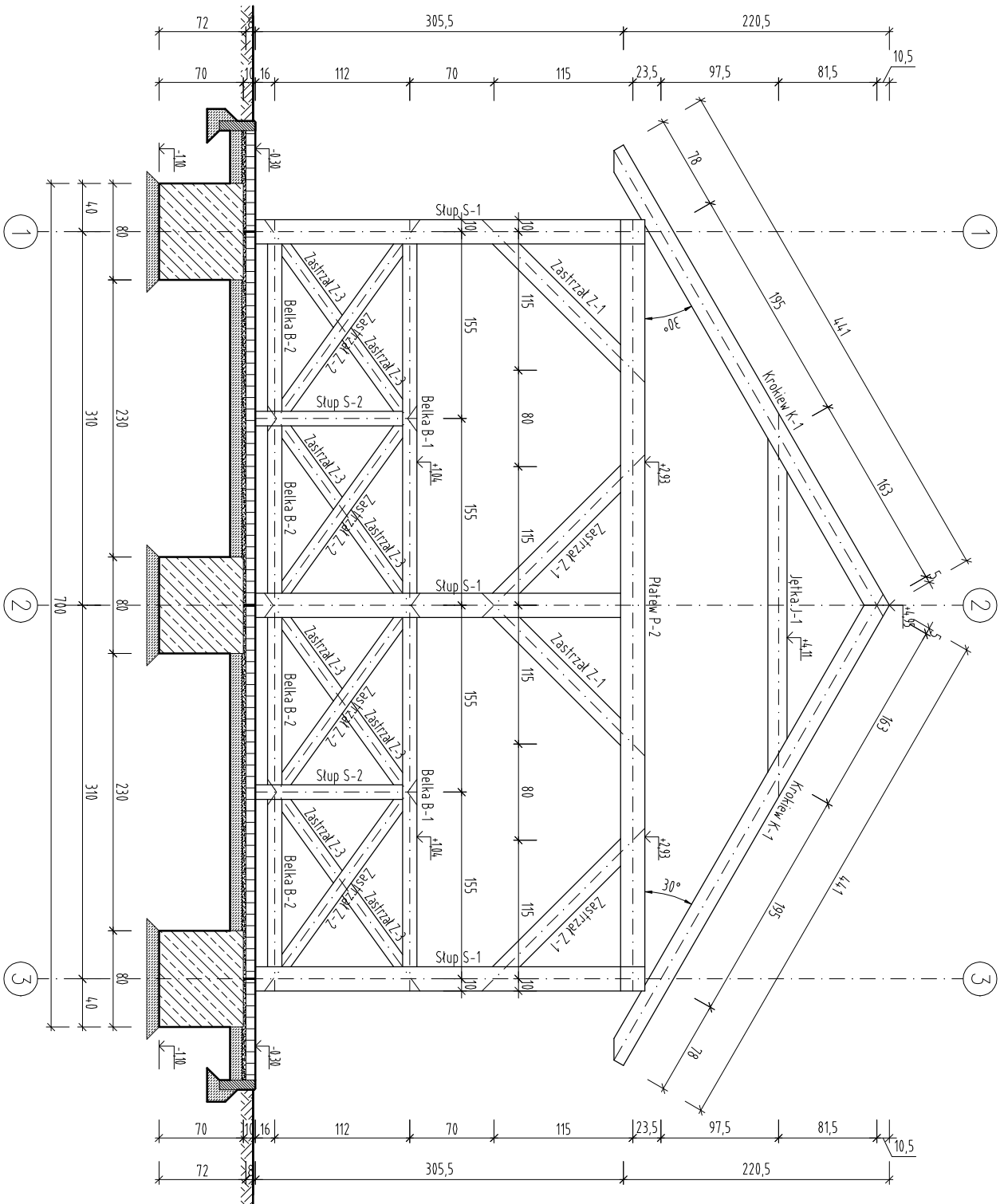


Drewno konstrukcyjne C24

B & B Jan Burglin				89-600 Chojnice ul. Angowska 68a	
Inwestor: Państwowe Gospodarstwo Leśne, Lasy Państwowe		Nr proj.			
Nadlesnictwo Ryteł 89-642 Ryteł – Dworzec nr 4		Nr rys.			
Objekt:	Stos:				
	1:50		K-2		
Modernizacja budynku gospodarczego leśniczówki Powiatki		Budowlana		Projektant: Jan Burglin Uwagi: bud. do projektowania bez ograniczeń w specyfności Nr ewid. GRC-1-7342-9/95	
Treść rysunku:					
Rzut belek stropowych					
Data: 15.12.2019 r.		Strona w projekcie:		71	

Konstrukcja w osi D-D

skala 1:50

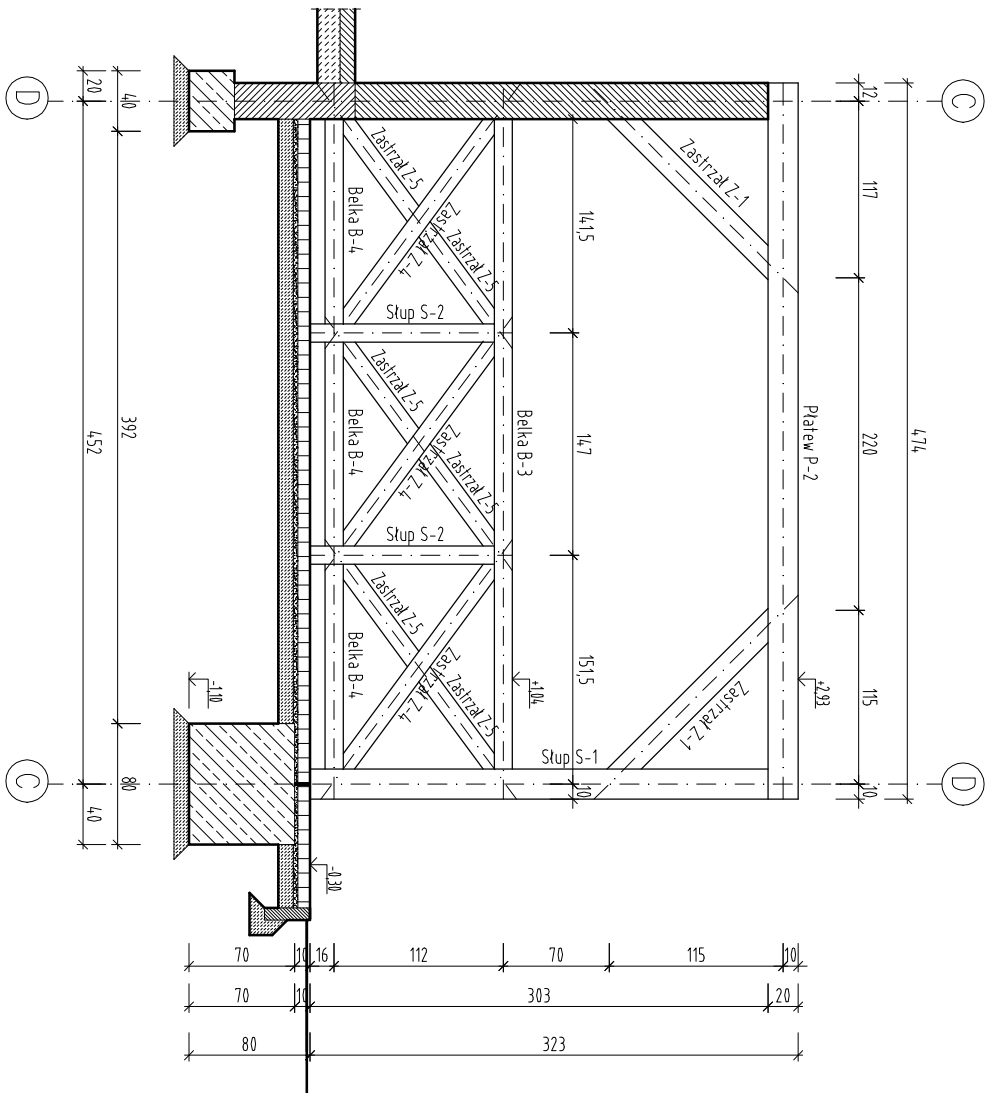


Drewno konstrukcyjne C24

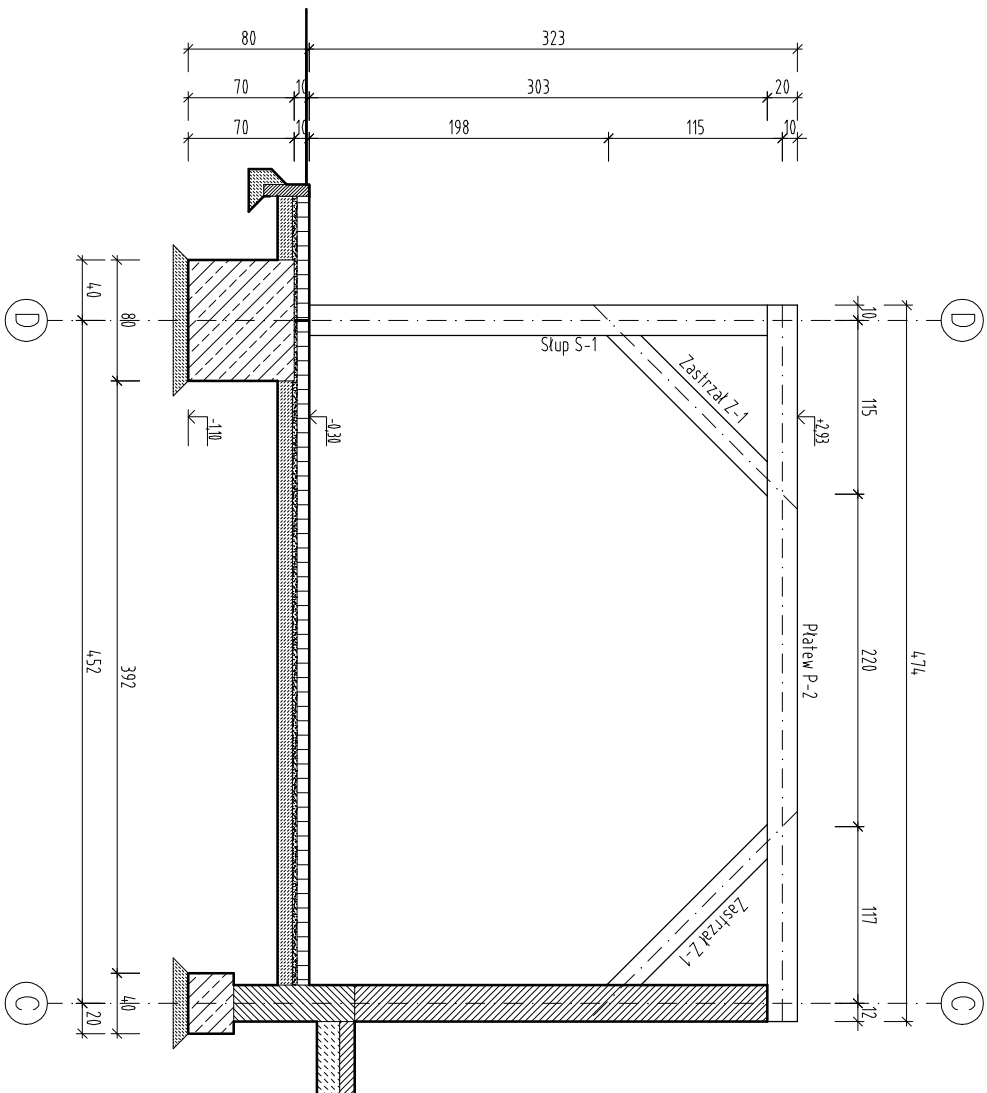
B & B Jan Burglin				89-600 Chojnice ul. Angowicka 68a	
Inwestor: Państwowe Gospodarstwo Leśne, Lasy Państwowe		Nr proj.			
Nadlesnictwo Ryteł 89-642 Ryteł – Dworzec nr 4		Nr rys.			
Objekt:	Stos:		K-3		
	1:50		budowlana		
Modernizacja budynku gospodarczego leśniczówki Powiatki		mgr inż. Jan Burglin upr. bud. do projektowania bez ograniczeń w specjalności konstruktorskiej Nr ewid. S-Nr-17-142-7/95			
Treść rysunku:		Powiatki leśniczówka			
Konstrukcja w osi D-D		Strona w projekcie:			
Data: 15.12.2019 r.		72			

Konstrukcja w osiach 1-1 i 3-3 skala 1:50

Konstrukcja w osi 1-1



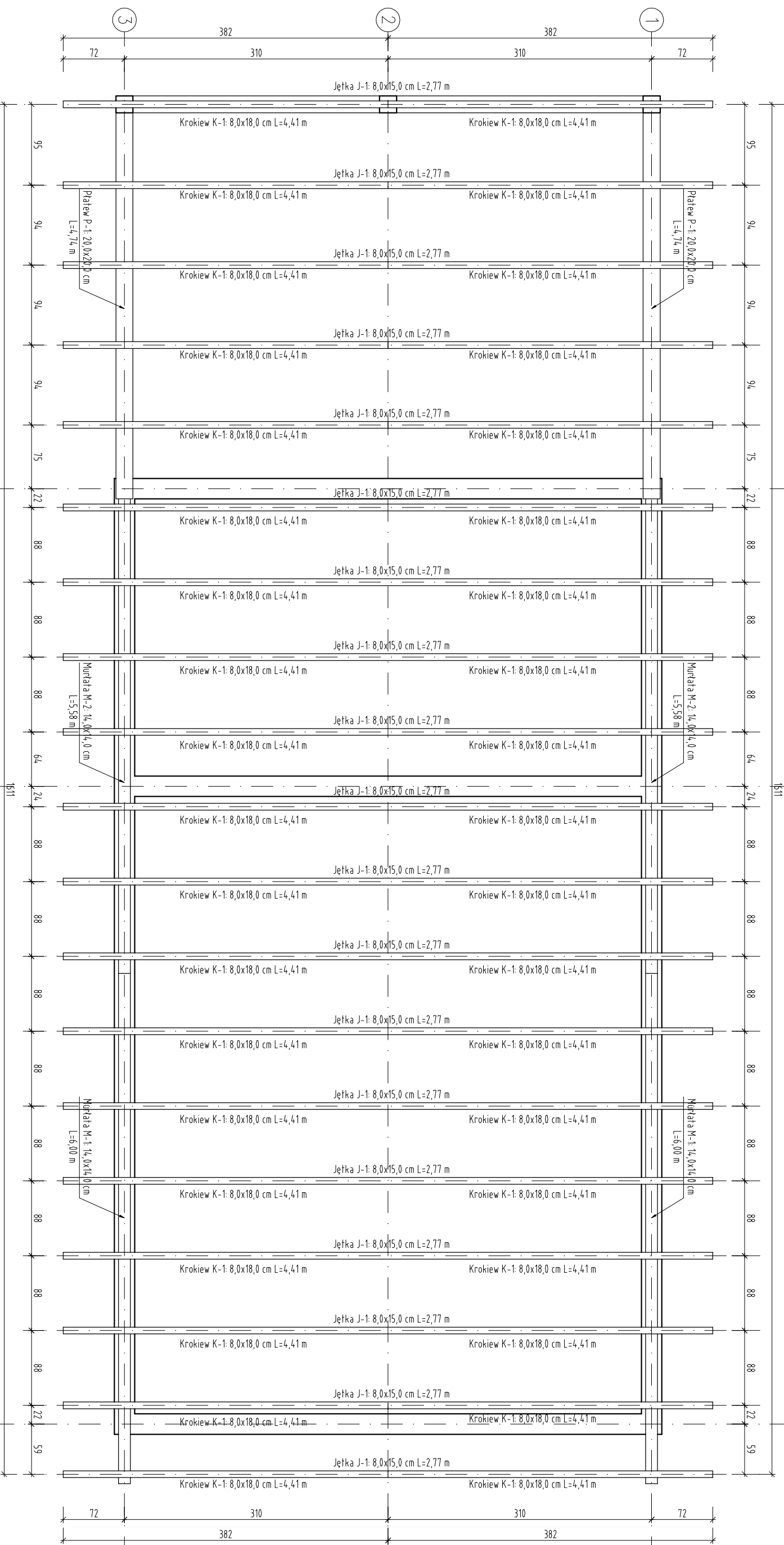
Konstrukcja w osi 3-3



Drewno konstrukcyjne C24

B & B Jan Burglin				89-600 Chojnice ul. Angowicka 68a	
Inwestor: Państwowe Gospodarstwo Leśne, Lasy Państwowe		Nr proj.			
Nadlesnictwo Ryteł 89-642 Ryteł – Dworzec nr 4		Nr rys.			
Objekt:	Skala:				
	1:50	Budowla	K-4		
Modernizacja budynku gospodarczego leśniczówki Powiatki		Projektant: Jan Burglin Uwagi: bud. do projektowania bez ograniczeń w specyficznych warunkach budowlanych Nr ewid. GRC nr 1542-7/95			
Treść rysunku:					
Konstrukcja w osiach 1-1 i 3-3					
Data: 15.12.2019 r.		Strona w projekcie:		73	

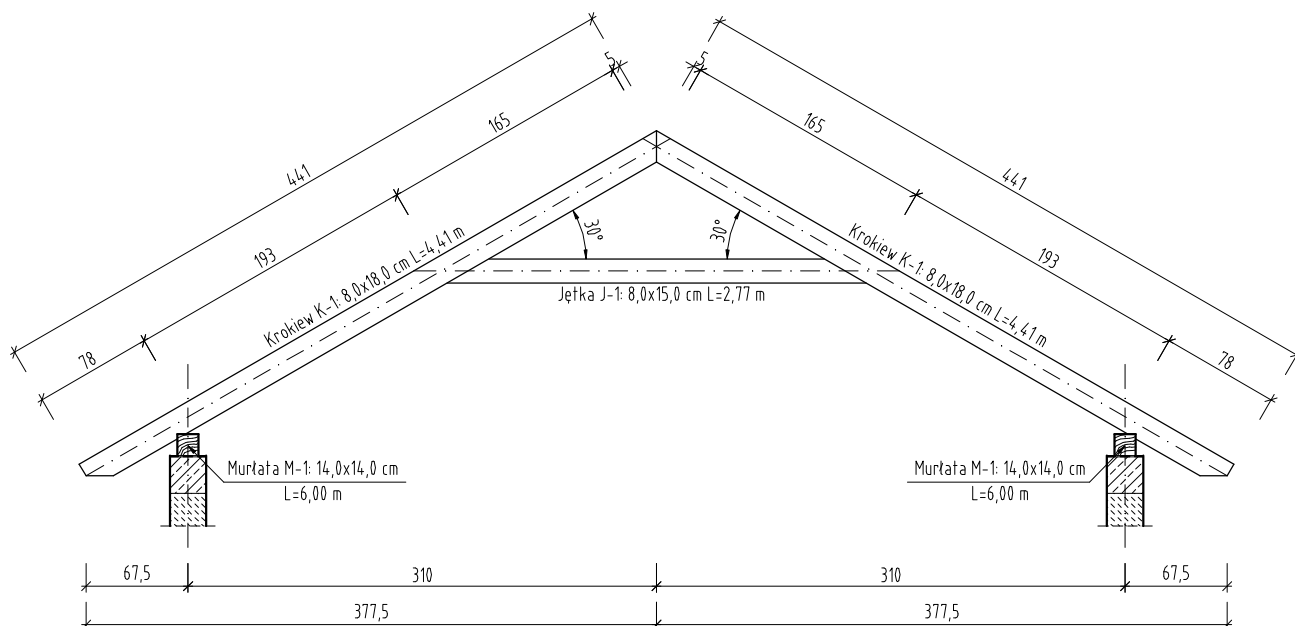
Rzut więźby dachowej



Drewno konstrukcyjne C24

Inwestor: Państwowe Gospodarstwo Leśne, Łosy Państwowe Nadlesnictwo Ryki		89-600 Chojnice ul. Angowicka 68a	
Obiekt: Modernizacja budynku gospodarczego leśniczówki Powalki		Nr proj.	
Tytuł rysunku:		Nr rys.	
Rzut więzby dachowej		K-5	

Schemat więzara 19 szt. skala 1:50

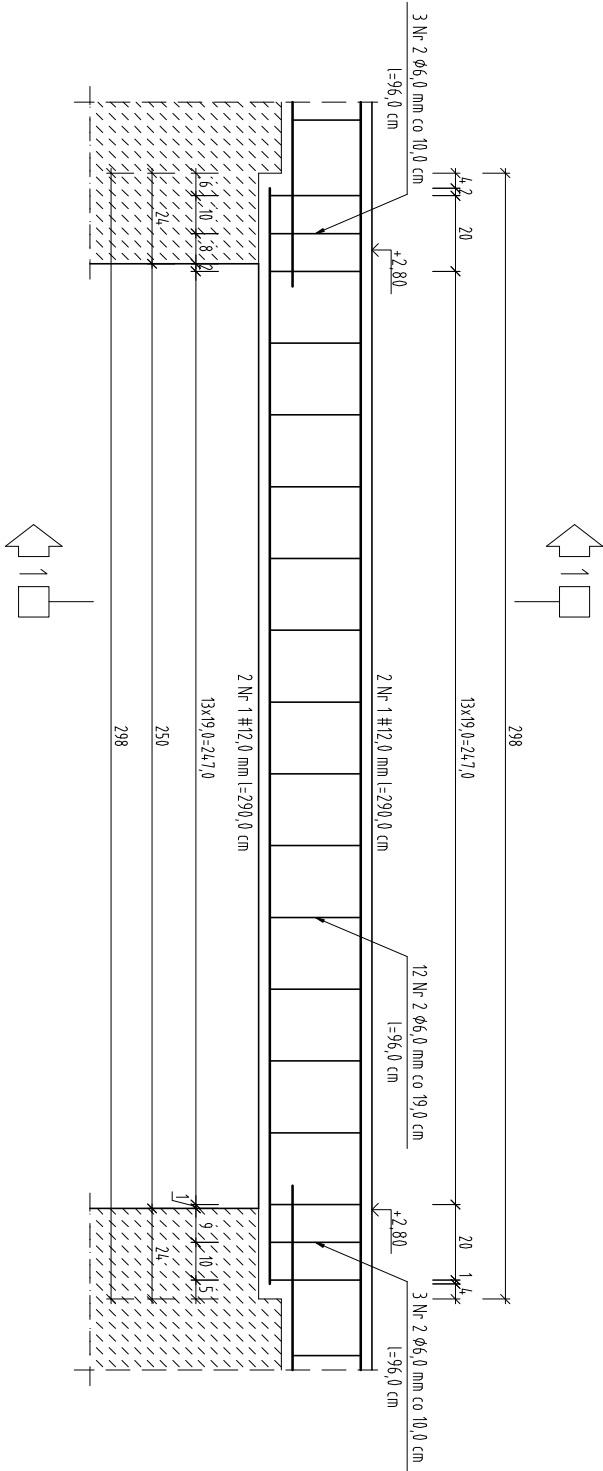


Drewno konstrukcyjne C24

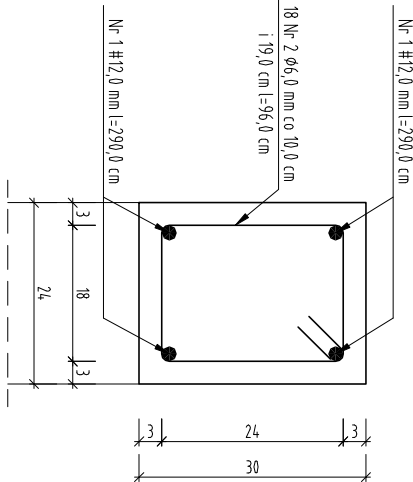
B & B Jan Burglin 89-600 Chojnice ul. Angowska 68a			
Inwestor: Państwowe Gospodarstwo Leśne. Lasy Państwowe Nadleśnictwo Ryteł 89-642 Ryteł, Ryteł - Dworzec nr 4		Nr proj.	
Objekt: Modernizacja budynku gospodarczego leśniczówki Powałki	Skala:	Bransza:	Nr rys.
	1:50	budowlana	K-6
Treść rysunku: Schemat więzara 19 szt.	Projektant branży konstrukcyjnej mgr inż. Jan Burglin Upř. bud. do projektowania bez ograniczeń w specyjnosc konstrukcyjno-budowlanej Nr ewid. GPKG-I-7342-9/95		
Data:	15.12.2019 r.	Strona w projekcie:	
			75

Zbrojenie nadproża N-1

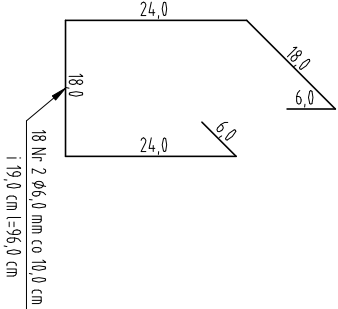
Przekrój podłużny skala 1:20



Przekrój 1-1
skala 1:10



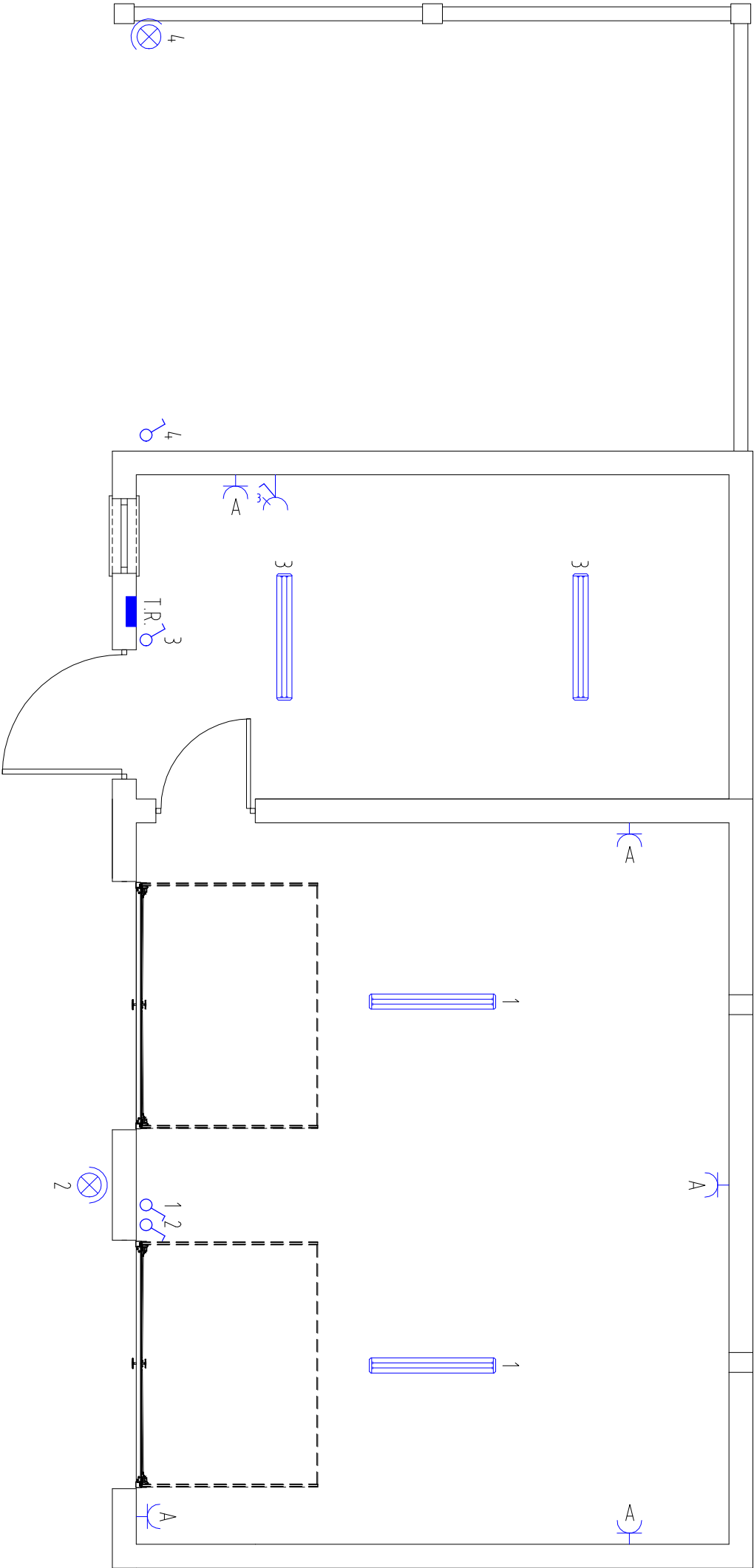
Strzemiona
skala 1:10



Beton: C16/20
Stal: $\phi 6,0$ mm – St3S-b
Otulina: #12,0 mm – 18G2-b
min. 3,0 cm

B & B Jan Burgin 89-600 Chojnice ul. Angowicka 68a			
Inwestor: Państwowe Gospodarstwo Leśne, Lasy Państwowe		Nr proj.	
Nadlecnictwo Ryteł 89-642 Ryteł - Dworzec nr 4		Nr rys.	
Obiekt:	Stos:	K-7	
	1:20/10		
Modernizacja budynku gospodarczego leśniczówki Powolki		budowlana	
Treść rysunku:		mjr inż. Jan Burgin upr. bud. do projektowania bez ograniczeń w specjalności konstrukcyjno-budowlanej Nr ewid. GPKC-7342-9/95	
Zbrojenie nadproża N-1		Strona w projekcie:	
Data: 15.12.2019 r.		76	

Rzut instalacji oświetleniowej
oraz gniazd zasilających
skala 1:50

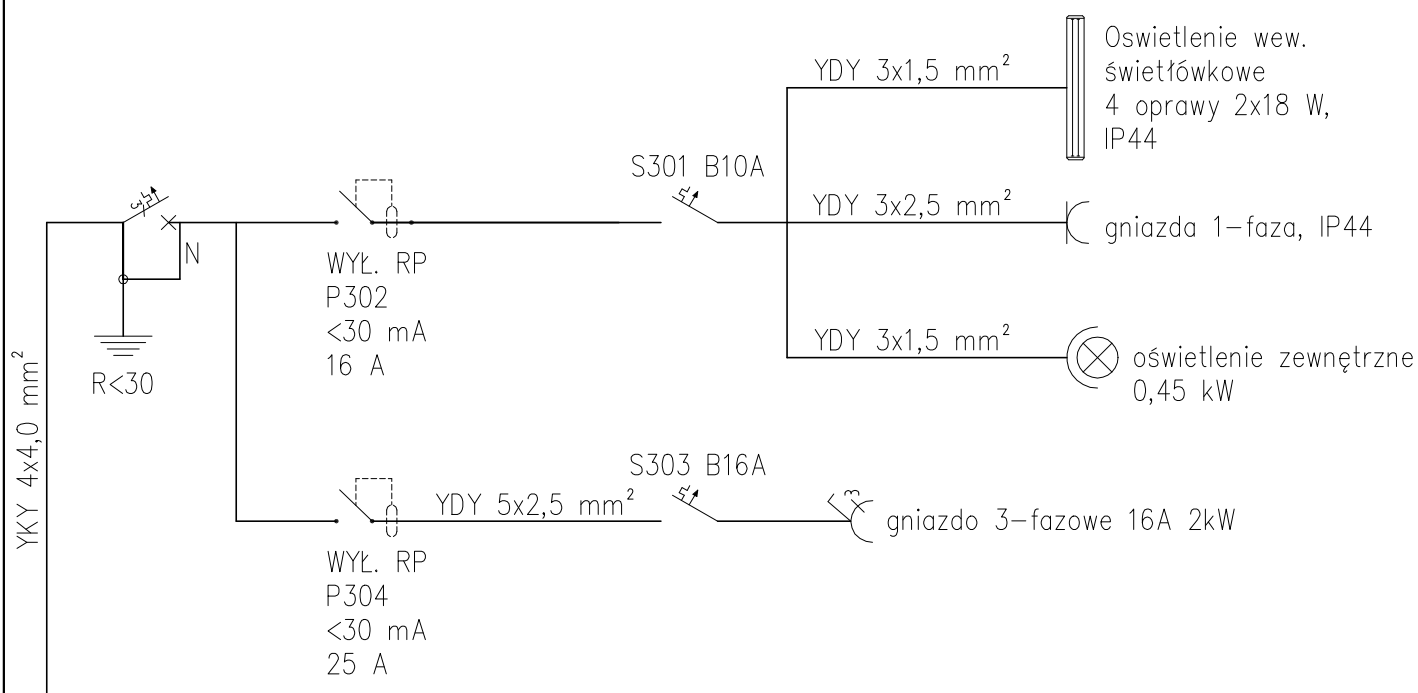


LEGENDA:

- oprawa świetłówkowa 2x18 W, IP 44
- projektor (reflektor) symbol ogólny
- łącznik jednobiegunowy, IP44
- gniazdo z stykiem ochronnym, IP 44
- gniazdo trójfazowe z włącznikiem, IP 44
- rozdzielnia wewnętrzna

B & B Jan Burglin				89-600 Chojnice ul. Angowicka 68a	
Inwestor		Państwowe Gospodarstwo Leśne, Lasy Państwowe		Nr proj.	
		Nadlesnictwo Ryteł 89-642 Ryteł – Dworzec nr 4			
Objekt:	Skala:		Nr rys.		
	1:50		E-1		
Modernizacja budynku gospodarczego leśniczówki Powiatki		Rzut instalacji oświetleniowej oraz gniazd zasilających		miej. inż. Jan Burglin typ bud. do przekształcenia bez ograniczeń w specyfikacji kosztowej-pro-budowlanej Nr ewid. G/0007-1342-1/05	
Treść rysunku:					
Data:	15.12.2019 r.		Strona w projekcie:		77

Schemat tablicy rozdzielczej



B & B Jan Burglin 89-600 Chojnice ul. Angowicka 68a			
Inwestor: Państwowe Gospodarstwo Leśne. Lasy Państwowe Nadleśnictwo Rytel 89-642 Rytel, Rytel - Dworzec nr 4		Nr proj.	
Obiekt: Modernizacja budynku gospodarczego leśniczówki Powatki	Skala:	Branża:	Nr rys.
	1:50	budowlana	E-2
Treść rysunku: Rzut instalacji oświetleniowej oraz gniazd zasilających		mgr inż. Jan Burglin Upr. bud. do projektowania bez ograniczeń w specjalności konstrukcyjno-budowlanej Nr ewid. GPKG-I-7342-9/95	
Data: 15.12.2019 r.		Strona w projekcie: 78	